

Fermetures des passages à niveau à Saverdun

Publié le : Lundi 4 Mai 2026 12:46

Clics : 12

Pourquoi ces travaux ?

SNCF Réseau réalise des travaux de renouvellement de 4 aiguillages et 9 kilomètres de rails à Cintegabelle, Saverdun et Varilhes.

Les équipes sont sensibilisées pour les limiter au maximum. Les travaux sont planifiés au plus juste pour la bonne réalisation des opérations, mais certains aléas peuvent entraîner une modification sur les dates des travaux.

Les équipes SNCF Réseau et ses entreprises partenaires vous remercient de votre compréhension en cette période de travaux.

Info travaux
Chantier de renouvellement d'aiguillages et de rails à Cintegabelle, Saverdun et Varilhes.

Informations chantier
Les travaux se déroulent certaines nuits selon les secteurs géographiques, entre le 16 février et le 12 juin, du lundi soir au vendredi matin, de 22h à 5h.

DU 16 FÉVRIER AU 12 JUIN 2026

SNCF Réseau réalise des travaux de renouvellement de 4 aiguillages et 9 kilomètres de rails à Cintegabelle, Saverdun et Varilhes. Ces opérations représentent un investissement de 6,2 millions d'euros financés en intégralité par SNCF Réseau.

Pour la bonne réalisation des opérations, les équipes interviennent également en continu sur 2 week-ends :
- du samedi 4 avril à 8h30 au lundi 6 avril à 15h30, à Cintegabelle ;
- du jeudi 14 mai à 14h au dimanche 17 mai à 6h30, à Saverdun entraînant la fermeture du passage à niveau n°39 sur cette période, (une déviation sera mise en place)

La circulation d'engins et de trains travaux peuvent éventuellement être perturbées en conséquence.

| Saverdun (09) | Cintegabelle (31) | Saverdun (09) | Varilhes (09) |
|--------------------------------------|-------------------------------|-------------------------------|---------------------------------------|
| Du lundi 9 mars au vendredi 17 avril | Du lundi 4 au vendredi 29 mai | Du lundi 4 au vendredi 29 mai | Du lundi 13 avril au vendredi 1er mai |

Les équipes sont sensibilisées pour les limiter au maximum. Les travaux sont planifiés au plus juste pour la bonne réalisation des opérations, mais certains aléas peuvent entraîner une modification sur les dates des travaux.

Les équipes SNCF Réseau et ses entreprises partenaires vous remercient de votre compréhension en cette période de travaux.

DES CHANTIERS POUR OUVRIR LA VOIE DE LA MOBILITÉ DURABLE

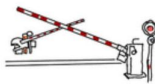
3 au 6 mai Route de Canté

PASSAGE À NIVEAU

N°38 : ROUTE DE CANTE RD.27



DÉVIATION PAR LA RN 20 ET RD 25 OU RD 27



Travaux sur la R.D. 27
Plan de déviation des travaux passage à niveau (PN) SNCF 38

4 BO 4 KC1

Déviaton 2 Panneaux Déviation gauche
Déviaton 6 Panneaux Déviation droit

Sens de circulation

du 14 au 17 mai et du 21 au 22 mai route de Toulouse

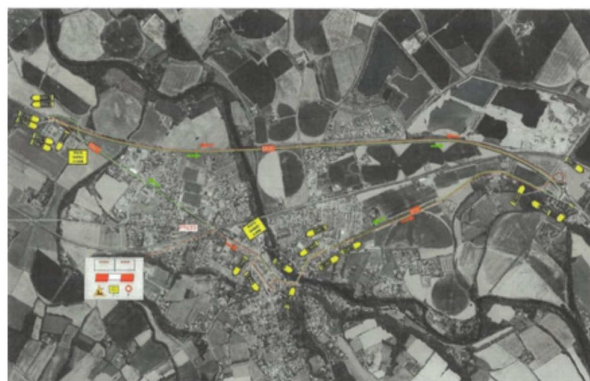
PASSAGE À NIVEAU N°39 : AVENUE DE TOULOUSE / CENTRE-VILLE



DÉVIATION DU ROND-POINT NORD AU ROND-POINT SUD



DÉVIATION PAR LA GARE SNCF



Fermetures des passages à niveau à Saverdun

Publié le : Lundi 4 Mai 2026 12:46

Clics : 12

au 6 mai, passage N° 38, route de Canté, la nuit uniquement de 21h00 à 6h00. Accès au centre-ville de Saverdun possible le jour. La nuit déviation par la voie rapide, du rond-point Nord au rond-point Sud

Du 14 au 17 mai, passage N° 39, avenue de Toulouse/centre-ville, le jour et la nuit. Déviation par la voie rapide, du rond-point Nord au rond-point Sud

Du 21 au 22 mai, passage N° 39, avenue de Toulouse/centre-ville, la nuit uniquement de 21h00 à 6h00. Accès au centre-ville de Saverdun possible le jour. La nuit déviation par la voie rapide, du rond-point Nord au rond-point Sud

Source : mairie de Saverdun